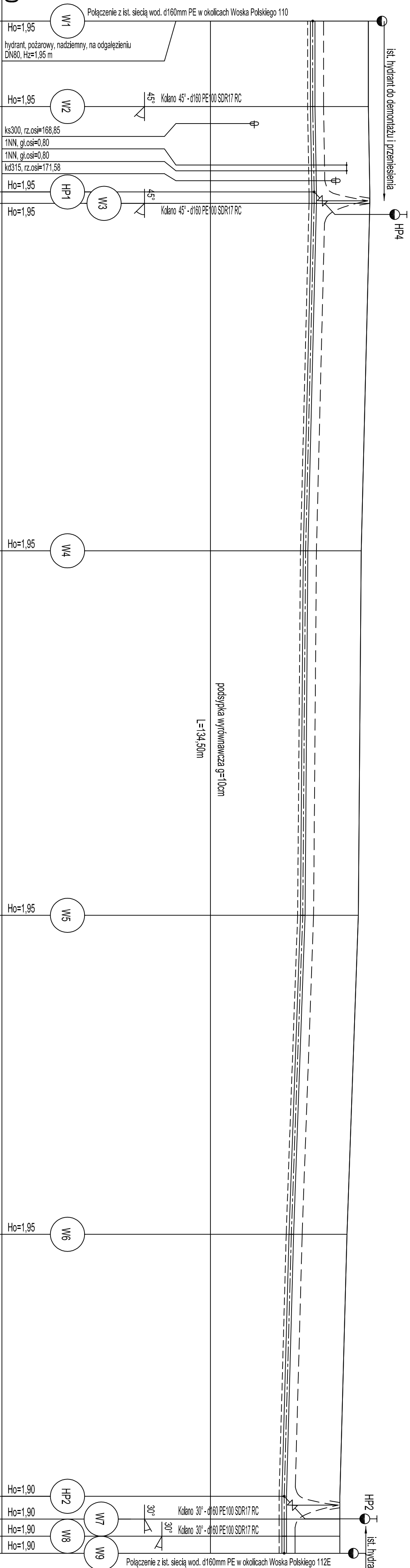


PROFILE PODŁUŻNE

Przewody wodociągowe

Skala 1:100/250

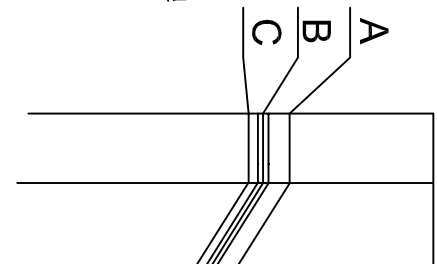
Opis powierzchni	powierzchnia gruntu
------------------	---------------------



Oznaczenia:

numer węzła wodociągowego

numer hydrant p. poż.



A - Taśma sygnalizacyjno – ostrzegawcza w kolorze niebieskim z wkładką metalową

B - Przewód wodociągowy

C - podsypka wyrównawcza $g=10\text{cm}$

$H_0 =$ _____
zagłębienie osi wodociągowej

kable energetyczne niskiego napięcia


CA sieć ciepła

kable i kanalizacja telefoniczna

kd kanalizacja deszczowa

kanalizacja sanitarna

przewody wodociągowe wA

 Spółka z o.o.	Przedsiębiorstwo Projektowania i Realizacji Inwestycji Komunalnych "INKOM" sp. z o.o. w Białymstoku ul. Sobieskiego 12, 15-014 Białystok, skr. 247, tel./fax: (0-25) 675 35 93			Nr. rys. 2
	Temat Budowa sieci wodociągowej			
Inwestor Prezydent Miasta Suwałki, ul. Mickiewicza 1, 16-400 Suwałki	Profil podłужny sieci wodociągowej rozdzielczej			SKŁA 1:100/500
Nazwa rys. Projektant: Sprawdzający:	mgr inż. Dariusz Kaszućk mgr inż. Waldemar Jasiełczak	PDL/0142/PMB/S/16 BU/74/88	BRAZŁ: Sztetling	Data: 19.04.2022